



DOWN Federación Española de Síndrome de Down
España



Soy como tú





Sois igual que yo, que otros, que todos... y por eso la Policía, al igual que enseñamos medidas de seguridad a otras personas os las enseñamos a vosotros.





SOY COMO TÚ



Brad Pitt (Actor)



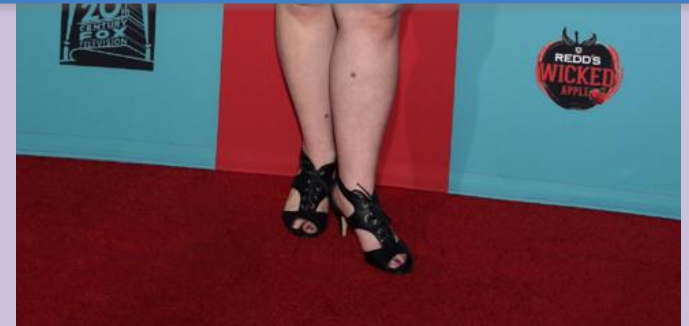
Pablo Pineda. Licenciado en Magisterio y Pedagogía. Actor también



SOY COMO TÚ



Irina Shaik (Modelo)



Jamie Brewer (Modelo)



SOY COMO TÚ

(Nadadores)



Mireia Belmonte (Nadadora)

CONSEJOS DE SEGURIDAD

- En vuestra casa.



- En la calle.



- En el transporte público.



En Casa

- Deja siempre las ventanas y la puerta cerrada con llave.
- Evita comentar tus planes con desconocidos.
- No abrir la puerta a desconocidos.
- Si ves gente merodeando tu casa, avisa a la Policía.
- Si vuelves a casa y ves la puerta abierta o una ventana rota. NO ENTRES, AVISA A LA POLICÍA.

En la calle

- Ten cuidado con tus pertenencias (bolso, cartera, móvil, etc.)
- No lleves mucho dinero ni joyas ni lo enseñes a nadie o digas que llevas y dónde lo llevas.
- Cuidado con las aglomeraciones de gente (en el fútbol, conciertos de música, subida a transportes públicos, etc.)

En la calle

- Respeta las normas de circulación.
Pasa o cruza sólo cuando el semáforo está en verde.
- Si no hay semáforos, pasa o cruza por los pasos de cebra, mirando antes a ambos lados.
- No te subas a vehículos de desconocidos.
- No hables por el móvil cuando estés caminando.



En la calle

- Usa el cinturón de seguridad.
- Si utilizas bicicleta o patinete se respetuoso con los peatones.
- Usa el casco con el ciclomotor y en la bici.



HURTOS EN LA VÍA PÚBLICA



LOS CARTERISTAS

- Trabajan en espacios muy concurridos.
- Trabajan en equipo de 2 a 5 personas.
- Se reparten las tareas (marcan a una víctima, entretienen, sustraen, obstaculizan a la víctima).



TEATRALES (mareos, manchas)

- **SUSTRAEN LA CARTERA DE LOS BOLSILLOS**
- **FINGEN SITUACIONES DE DISTRACCIÓN**
- **INTERACTUAN CON LA VICTIMA**



LOS DESCUIDEROS

- ACTUAN AL DESCUIDO
- SUSTRAEN OBJETOS QUE LA VICTIMA NO PORTA ENCIMA
- NO EXIGE HABILIDAD MANUAL
- GRANDES ESPECIALISTAS Y PLANIFICADORES



HURTOS Y ESTAFAS

- Generalmente son cometidos por personas utilizando “abuso de confianza” (familiares, empleadas de hogar, cuidadoras, masajistas) o haciéndose pasar por empleados de la compañía del Gas, Agua, Electricidad, Hacienda, Policías, etc.



Robo con violencia/intimidación en las personas

- Utilizando la violencia física y/o verbal y la intimidación.



Si te roban con violencia o empleando armas...



- NO TE RESISTAS, NI TE PONGAS NERVIOSO, ENTREGA EL DINERO O LOS OBJETOS QUE LLEVES.
- DESPUES, BUSCA AYUDA DE LA POLICÍA.

En el transporte público

- Cuidado cuando te subas al autobús, tren o metro. No te hagas daño.
- Cuidado con las aglomeraciones (hay ladrones que se aprovechan).
- Cuidado con el movimiento del vehículo (bien sentando, con cinturón de seguridad o bien cogido a la barra)
- Cuidado. No hables ni te vayas con personas desconocidas.

Sexualidad, límites y fronteras

Desconocidos

Conocidos

Compañeros

Amigos

Novios

Matrimonio



Sexualidad, límites y fronteras

- Tenemos cambios hormonales y desarrollos fisiológicos.
- Nos sentimos atraídos física e incluso sexualmente por otras personas de distinto sexo o del mismo.

Pero lo normal es que antes de mantener relaciones sexuales con alguien, primero lo conozcamos, nos gustemos, nos enamoremos y posteriormente, mantengamos relaciones sexuales y nos hagamos pareja o nos casemos.

Violencia sexual

- Son conductas sexuales ilegales y abusivas de una persona o personas sobre otras, prevaliéndose de su superioridad física, moral o intelectual.



Violencia sexual

Estudios indican que:

✓ Con independencia de la edad, raza, etnia, orientación sexual o clase social, las mujeres con síndrome de Down o discapacidad son agredidas, violadas y abusadas en proporción dos veces mayor que las mujeres sin discapacidad (Sobsey, 1994).

✓ Para adultos con síndrome de Down a discapacidad intelectual, el riesgo de ser agredido física o sexualmente es probablemente 4 a 10 veces mayor que en los demás adultos (Sobsey, 1994)

Violencia sexual

Estudios indican que:

✓ Los niños con cualquier tipo de discapacidad tienen una probabilidad casi el doble de ser abusados sexualmente (Petersilia, 1998).

✓ Las mujeres con discapacidad intelectual tienen mayor probabilidad de ser engañadas más de una vez por la misma persona, y más de la mitad no busca asistencia ni legal ni terapéutica (Pease y Frantz, 1994)



Consejos

- Cuando vamos por la calle o en transporte público, no hablar con extraños, si no nos los han presentado.
- No abrir la puerta de casa a desconocidos bajo ningún concepto.
- No subir en vehículos de personas que no conozcamos.

Consejos

- No dejamos que desconocidos nos toquen partes íntimas de nuestro cuerpo ni se las tocamos a ellos.
- No enseñamos a desconocidos nuestras partes íntimas ni dejamos que ellos nos enseñen las suyas.
- No tenemos relaciones sexuales con desconocidos, sólo con personas a las que queremos y por las que nos sentimos atraídos.

Consejos



- Si no queremos a una persona, **NO** mantenemos con ellos relaciones sexuales.
- Si las mantenemos con nuestra pareja, usamos métodos anti conceptivos (condón, pastillas, DIU, etc.), a fin de no tener embarazos no deseados.
- Igualmente usamos condón para evitar la transmisión de enfermedades venéreas o de transmisión sexual (sida, gonorrea, sífilis, etc.)



APPS O PROGRAMAS INTERESANTES PARA QUE LLEVES EN TU TELÉFONO MÓVIL



ALERTCOPS



ALERTCOPS

ALERTCOPS

ROBO, ATRACO, ASALTO	VANDALISMO, DAÑO	AGRESIÓN
AGRESIÓN SEXUAL	ACOSO ESCOLAR	PELEA ENTRE GRUPOS
PERDIDO, DESAPARECIDO	ALERTA DE PRUEBA	PETICIÓN DE INFORMACIÓN
LLAMAR		

ALERTAS CHATS MAPA MÁS

< CHATS

- Pelea entre grupos** 24/02/2015
⚠ Chat Cerrado. No puede enviar me...
- Perdido, Desaparecido** 23/02/2015
La alerta ha sido gestionada.
- Petición de Información** 23/02/2015
La alerta ha sido gestionada.
- Petición de Información** 19/02/2015
La alerta ha sido gestionada.
- Petición de Información** 19/02/2015
La alerta ha sido gestionada.
- Petición de Información** 19/02/2015
La alerta ha sido gestionada.

ALERTAS CHATS MAPA MÁS

RECOMENDACIONES GENERALES

- Si has sido víctima de un delito, mantén la calma y fíjate en los detalles que puedan ayudar a la Policía.
- Si te han sustraído tus tarjetas o cheques bancarios, comunícalo a banco inmediatamente y a la Policía
- Si te han quitado el teléfono móvil, notifícalo urgentemente a tu compañía telefónica y a la Policía



RECUERDA

La Policía Nacional somos tus amigos y estamos para ayudarte.

¡No dudes en llamarnos! 091





**¡MUCHAS GRACIAS POR
VUESTRA ATENCION!**

Inspectora:

Nines Fernández Morán

Unidad Central de Participación Ciudadana

CONTACTOS:

Teléfono: 91.3227179

e-mail: mfernandez0160@policia.es

**¿Alguna
Pregunta?**

